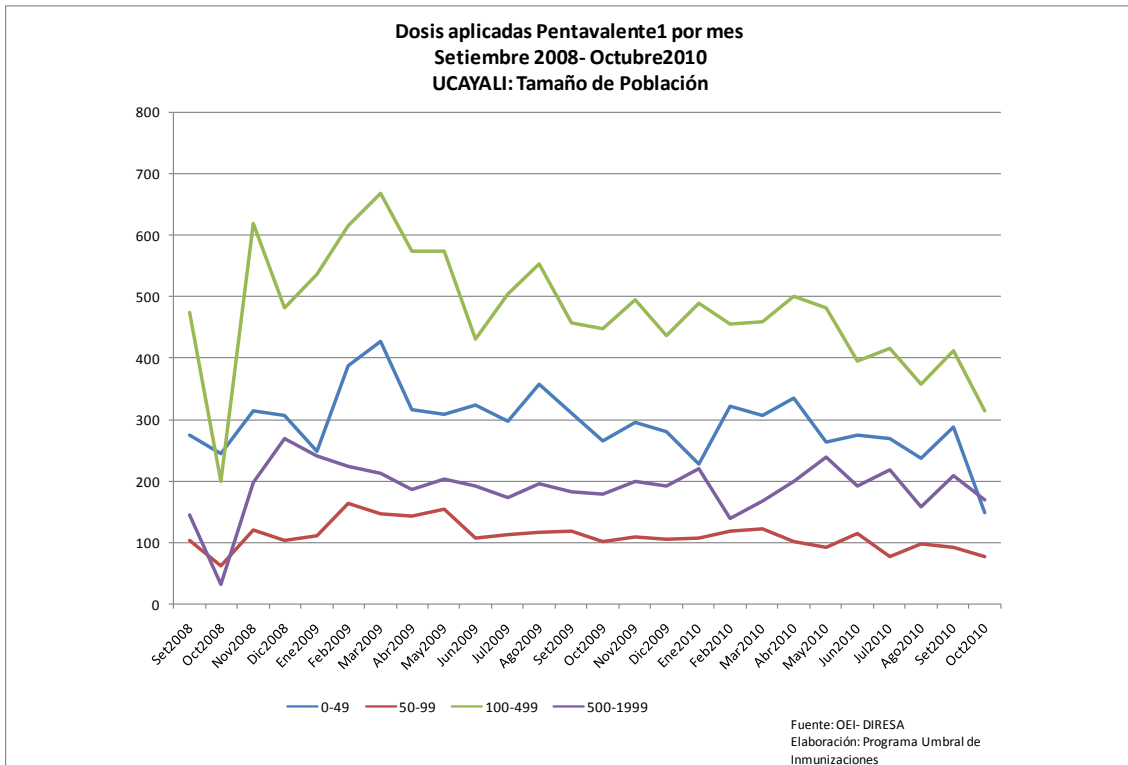
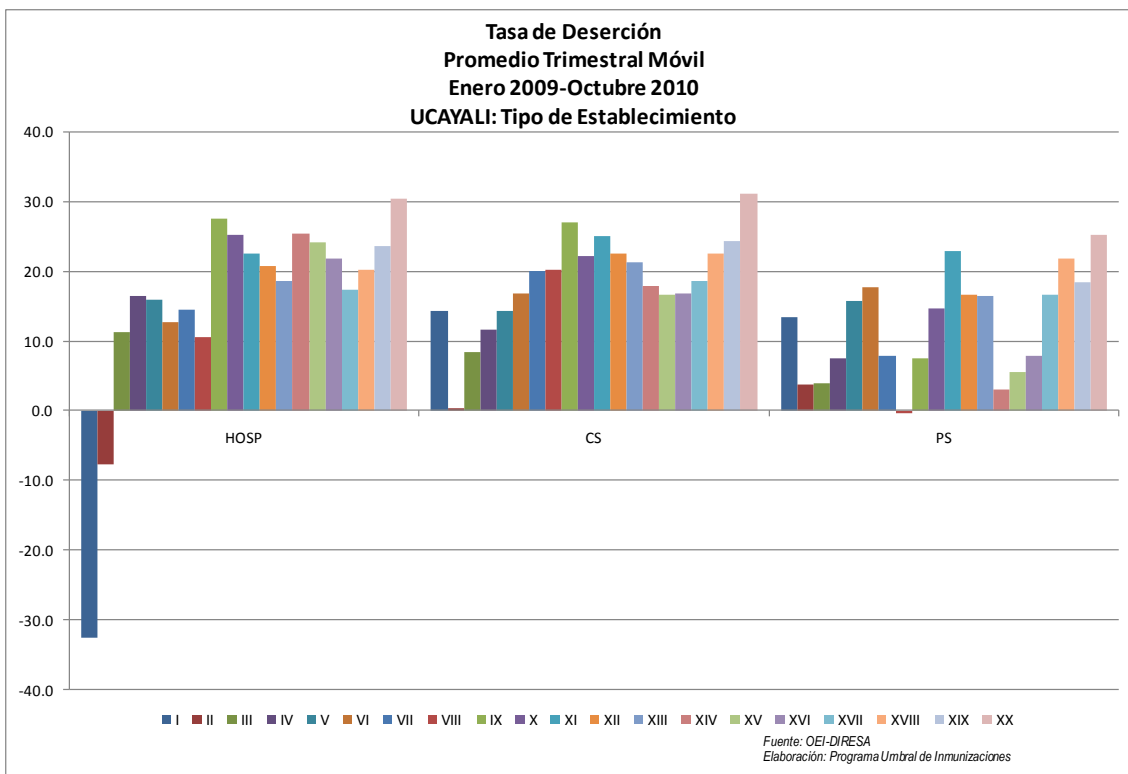


**En los últimos meses se observa un número más parejo en las dosis aplicadas, pero la tendencia es decreciente.**



**Se observa en general mayor estabilidad en el número de dosis aplicadas, con tendencia decreciente en el último mes. Bastante estable para el grupo de establecimientos con población entre 50-99 niños.**



***La tasa de deserción es elevada, habiendo mayor variación en los puestos de salud, en los que en algunos meses ha sido menor a lo esperado.***